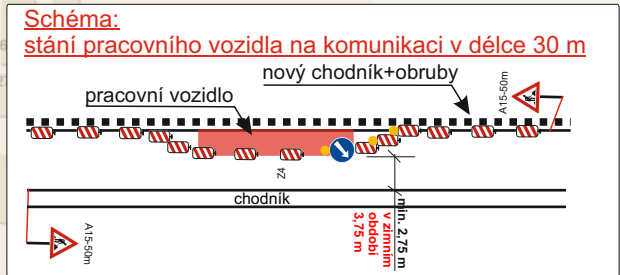
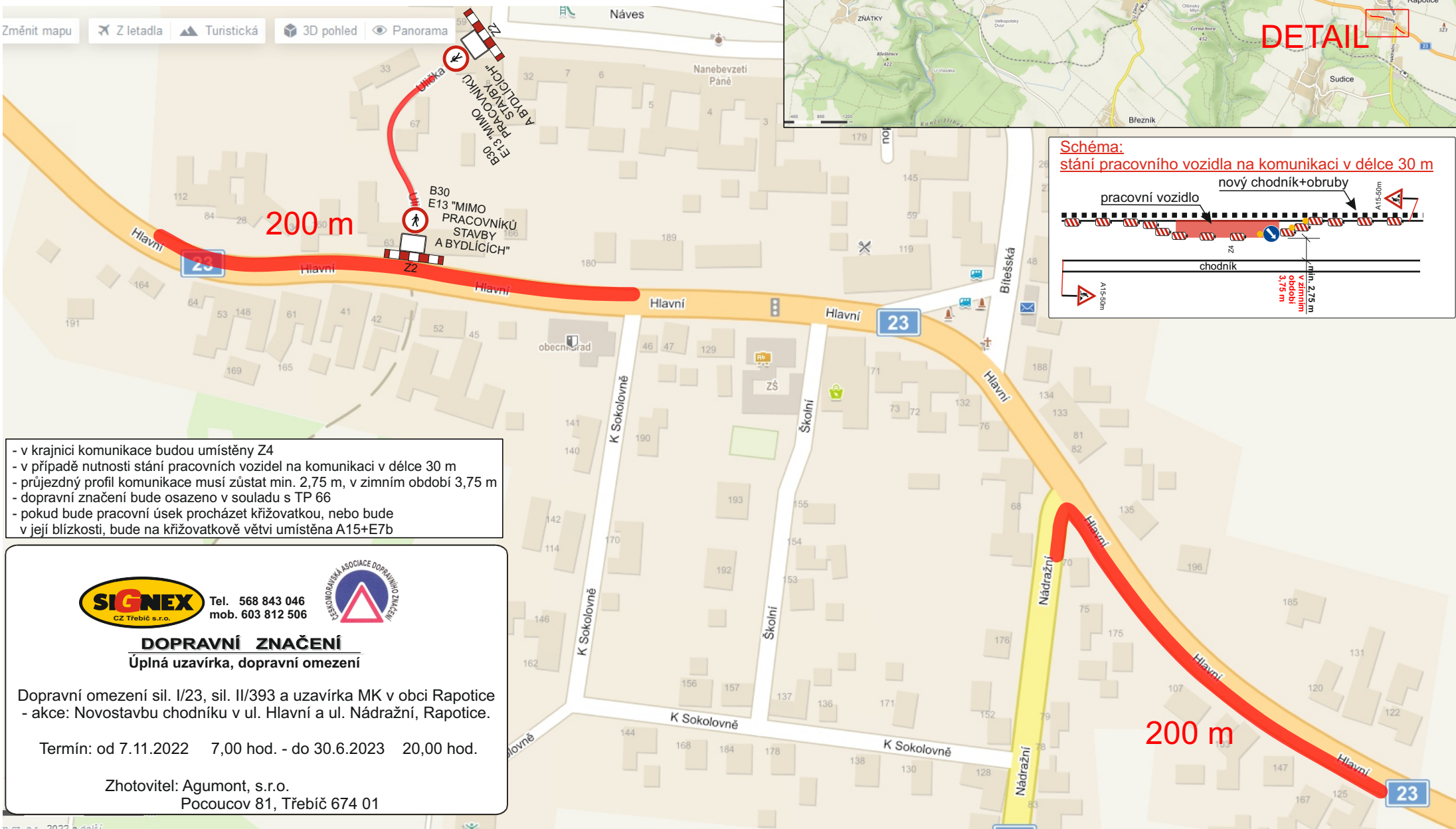




DETAIL



- v krajnici komunikace budou umístěny Z4
- v případě nutnosti stání pracovních vozidel na komunikaci v délce 30 m
- průřezný profil komunikace musí zůstat min. 2,75 m, v zimním období 3,75 m
- dopravní značení bude osazeno v souladu s TP 66
- pokud bude pracovní úsek procházet křižovatkou, nebo bude v její blízkosti, bude na křižovatkově větví umístěna A15+E7b



Tel. 568 843 046
 mob. 603 812 506



DOPRAVNÍ ZNAČENÍ
Úplná uzavírka, dopravní omezení

Dopravní omezení sil. I/23, sil. II/393 a uzavírka MK v obci Rapotice
 - akce: Novostavbu chodníku v ul. Hlavní a ul. Nádražní, Rapotice.

Termín: od 7.11.2022 7,00 hod. - do 30.6.2023 20,00 hod.

Zhotovitel: Agumont, s.r.o.
 Pocoucov 81, Třebíč 674 01